



SONJA HANSEN
PORTFOLIO



SONJA HANSEN
GRAFIK UND ILLUSTRATION

✉ sonja-hansen@web.de
☎ 0049 172 40 40 694
🌐 sonjahansen.org
📍 atelierersonjahansen
📍 Häuserstraße 47 | 69115 Heidelberg

SONJA HANSEN
GRAFIK UND ILLUSTRATION

✉ sonja-hansen@web.de
☎ 0049 172 40 40 694
🌐 sonjahansen.org
📍 atelierersonjahansen
📍 Häuserstraße 47 | 69115 Heidelberg

SONJA HANSEN
GRAFIK UND ILLUSTRATION

✉ sonja-hansen@web.de
☎ 0049 172 40 40 694
🌐 sonjahansen.org
📍 atelierersonjahansen
📍 Häuserstraße 47 | 69115 Heidelberg

- 🌐 SONJAHANSEN.ORG
- 📷 ATELIERSONJAHANSEN
- ✉ SONJA-HANSEN@WEB.DE

SEIT 2021 STUDIUM ZUM BACHELOR
GRAFIK DESIGN |
DIPLOMA

2021 - 2023 SENIOR ART DIREKTORIN, TEILZEIT
IDEENFABRIK WERBEAGENTUR
SCHRIESHEIM

SEIT 2008 FREIBERUFLICH ALS GRAFIKERIN
UND ILLUSTRATORIN TÄTIG

2001 - 2008 SENIOR ART DIREKTORIN BEI DER
WERBEAGENTUR „DRAFT FCB“ |
HAMBURG

1999 - 2001 ART DIREKTORIN BEI DER
WERBEAGENTUR
„TÖPFER,GRENVILLE,CRONE“ |
HAMBURG

1997 - 1999 ART DIREKTORIN BEI DER
WERBEAGENTUR „DMB&B“ |
HAMBURG

1996 - 1997 GRAFIKERIN BEI DER
WERBEAGENTUR „SPRINGER &
JACOBY“ | HAMBURG

1992 - 1996 STUDIUM IN
KOMMUNIKATIONSDESIGN UND
ART AN DER DESIGN-FACTORY |
HAMBURG

1982 - 1992 GYMNASIUM EPPENDORF |
HAMBURG
1992 ABITUR
1989 EIN SCHULJAHR
AUFENTHALT IN FRANKREICH |
STRASSBURG

GEBOREN: 25.07.1972
NATIONALITÄT: DEUTSCH
KINDER: BEN UND HUGO (2004)

KONZEPT-
ENTWICKLUNG, CI,CD,
SHOOTING, LAYOUT,
GRAFIK, TYPOGRAFIE,
REINZEICHNUNG,
BILDBEARBEITUNG,
ILLUSTRATION,
LOGO-ENTWICKLUNG,
ICON -ERSTELLUNG,
INFOGRAFIK,
GRAFIK RECORDING,
SOCIAL MEDIA





RIVERBOAT



MOBIL



GENEWERK



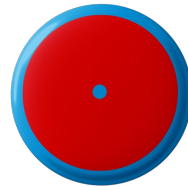
HOCKEY



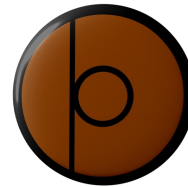
HUT



PFIFF



SPORT IM FOKUS



BETTINA PFEIL



GARTENBAU



EXF



READI



FOODTRUCK



WENN DIE LIEBE STIRBT, TRAGEN BLONDINEN TRAUER.

ausgezeichnete Frisüre erkennt man an ihrer Frisur. Und an diesem Zeichen.

FRISEUR IN AKTION

NEU! Sanft oder stark? Beides.

Deo-Special auf www.NIVEA.de

MEINE MUTTER HAT GESAGT TU WAS FÜR DEINEN KOPF.

Ausgezeichnete Frisüre erkennt man an ihrer Frisur. Und an diesem Zeichen.

FRISEUR IN AKTION

#unSCHLAGbar
BEIM SCHLAGANFALL ENTFERNEN WIR BLUTGERINNSEL MIT EINEM KATHETEREINGRIFF UNSCHLAGBAR EFFEKTIV.
PD DR. JOHANNES PRYF
NEUROLOGISCHE UNIVERSITÄTSLINIKUM HEIDELBERG

FAST RHEIN-NECKAR

DAS NCT PRÄSENTIERT
DANIEL HOPE 23.11.2018
STADTHALLE HEIDELBERG
1220 TAKTE GEGEN KREBS
ANTONIO VIVALDI
DIE VIER JAHRESZEITEN
RECOMPOSED BY MAX RICHTER
VIVALDI – THE FOUR SEASONS
nct-takte.de

VIELEN DANK AN UNSERE FÖRDERER:

...DEN KREBS ZU BESIEGEN. MIT IHRER SPENDE WERDEN WIR DIESES ZIEL FRÜHER ERREICHEN!

Das NCT-Spendenkonto:
IBAN: 2512 0530 0001 0001 0001 00
BIC: BFSW33HAN
Kontingenz:
Kontingenz für Spendenaktionen
Nationaler Cancer Center für Tumorerkrankungen 1 NCT
im November/Dezember 2018: 10000 €
Kontakt:
Karin Ritschmann
Nationaler Cancer Center für Tumorerkrankungen 1 NCT
im November/Dezember 2018: 10000 €
Kontakt:
Karin Ritschmann
Nationaler Cancer Center für Tumorerkrankungen 1 NCT
im November/Dezember 2018: 10000 €

UNSER ZIEL IST ES...

NEU! Stark oder sanft? Beides.

1.188 TAKTE GEGEN KREBS!
NCT KONZERT
DUKE ELLINGTON – THE CONCERT OF SACRED MUSIC
SRH BIG BAND & TERESACHOR

KAUFEN SIE EINEN TAKT! ODER ER WIRD NICHT GESPIELT!

STADTHALLE HEIDELBERG
20. JUNI 2015

www.nct-takte.de

UNBEATABLE VOLUME FOR MAXIMUM IMPACT!

New! **maxiImpact**

NIVEA BEAUTÉ

WIE WEIT WÜRDEN SIE GEFHES?

nct-lauf.de

NCT-LAUFeN gegen Krebs!
13.07.2018

FRISEUR IN AKTION

DAS NCT PRÄSENTIERT:
COLLEGIUM MUSICUM
UNIVERSITÄT SORCHESTER & UNIVERSITÄT CHICAGO
25.11.2016
STADTHALLE HEIDELBERG
NCT KONZERT

1382 TAKTE GEGEN KREBS

WEST SIDE STORY
AND RHAPSODY IN BLUE
LEONARD BERNSTEIN
GEORGE GERSHWIN
nct-takte.de

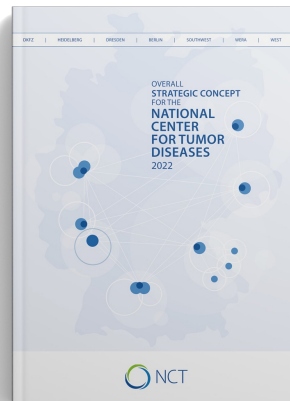
KAUFEN SIE EINEN TAKT! ODER ER WIRD NICHT GESPIELT!

HOW TO ELIMINATE COLON CANCER: A ROAD MAP

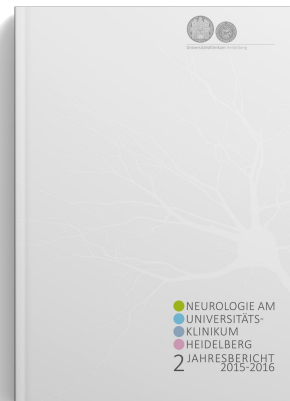
1. HOW TO DO SCREENING AND RISK REDUCTION
2. WHAT WILL IT TAKE TO ELIMINATE CRC?
3. HOW TO IMPROVE THE PROGNOSIS OF CRC AND REDUCE MORTALITY
4. HOW DO WE NEED TO ELIMINATE CRC?
5. POLYMOYNT
6. PREVENTION OF THE RISK FACTOR

CHRONIC PIPELINE

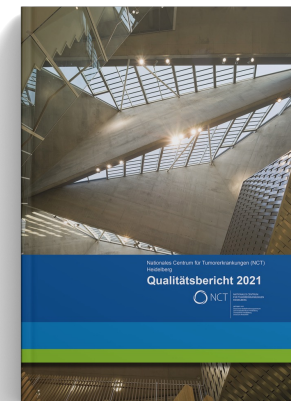
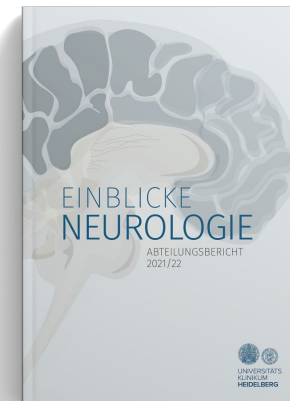
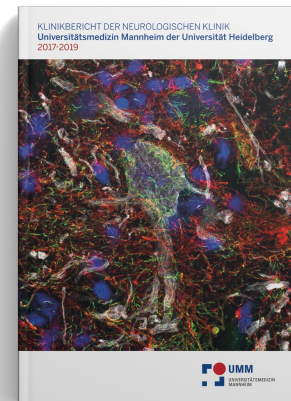
ANZEIGEN, POSTER, BROSCHEUREN UND VIELES MEHR FÜR KUNDEN WIE NIVEA, DKFZ ODER FRISEUR IN AKTION



EINBLICK



EINBLICK



BERICHTE



ABTEILUNG FÜR NEUROLOGIE - JAHRESBERICHT 2019/20

1. ZUSAMMENGEFASST

In der Abteilung für Neurologie werden Erkrankungen des zentralen und peripheren Nervensystems und der Muskulatur behandelt. Die Abteilung verfügt mit über 110 Mitarbeitern und mehr als 140 Mitarbeitern aus dem Bereich Pflege (KAPITEL 5) die gesamte neurologische Diagnostik und Therapie des Universitätsklinikums Heidelberg.

Auf insgesamt 5 zentral hochspezialisierten Stationen (KAPITEL 8) in der Neuroklinik (8a-8d) werden im Einzelfall neurologische Patienten und in der 24-Stunden-Sprechstunde (8a-24 Stunden) - sowie in der Notfallambulanz der Kopfkranken- und unserer 10 Spezialambulanz (KAPITEL 7) betreut und von insgesamt ca. 8.000 ambulanten Patienten pro Jahr. Im Jahr 2019 haben mehr als 100.000 Patienten an klinischen Studien teilgenommen und dadurch von den meisten modernen Entwicklungen profitiert (KAPITEL 10).

UNSERE SCHWERPUNKTE (KAPITEL 3)

NEURO-ONKOLOGIE Wir nehmen eine internationale Spitzenstellung in der Neuroonkologie ein und sind integraler Bestandteil des Interdisziplinären des Nationalen Centers für Tumorerkrankungen (NCT) Heidelberg. Pro Jahr behandeln wir >1.000 erkrankte und >1.000 gesunde Patienten auf einer spezialisierten Station mit 27 Betten. Abrechnungsgemeinschaft und Angebot innovativer klinischer Studien, die Daten molekularer Strahlentherapie und die hohe Dichte an qualifizierten Mitarbeitern, die sich dieser herausfordernden Erkrankungen widmen und in grundlagenwissenschaftlichen Projekten weiterentwickeln.

VASKULÄRE NEUROLOGIE Die Heilbronn-Stroke Unit ist eine der größten Einheiten für die Behandlung von akuten Schlaganfällen in Europa. Im Jahr 2019 werden hier und auf der neurologischen Intensivstation 2.300 Patienten mit akuter Schlaganfall behandelt. Besondere Schwerpunkte legen wir auf sekundäre Prävention und Rehabilitation z.B. die systemische Thrombozytase und die endovaskuläre Schlaganfallrehabilitation gemeinsam mit dem Team der Abteilung Neurologische Rehabilitation, die wir als überregionalen Zentrum auch tele-neurologisch vernetzt anbieten. Darüberhinaus erheben wir in klinischen Studien diese Themen weiter.

NEURO-IMMUNOLOGIE Die Expertise des Neuroimmunologie Schwerpunkts ist die Erforschung von Multiple Sclerose (MS), der Neuroinflammation, verschiedener Autoimmunerkrankungen neuroimmunologischer Erkrankungen sowie der Hirn-

10

ABTEILUNG FÜR NEUROLOGIE - JAHRESBERICHT 2019/20

9. 4. LIQUORLABOR

1 Dr. Ingrid Stroh-Hauspöcher, Prof. Dr. Ingrid Wittmann, Dr. Markus Vogt-Schäfer, Dr. Oliver Mies, Dr. Sarah Loh, Andrea Helm, Andrea Henger, Inga Friedrich, Silke Wolf, Dr. Steffen de Preter, 08.30 - 17.00, Postfachnummer 08.30, 16404, 69121, 56734

Schwerpunkte der Liquordiagnostik sind Analgetika, Antiepileptika und Differenzialproteinen (A1), Körperflüssigkeiten, Urat und bakterielle Meningitis und Enzephalitis, Tumormark-Aussaat in das Nervengewebe (Meningitis, Neuroblastoma, M. lymphomatosa), Multiple Sklerose, Herdverläufe, entzündlich-reaktive oder entzündlich-immunologische Erkrankungen (z.B. Neuroborreliose, Neurocysticercosis, Infektionskrankheiten, Autoimmunologische Pathologie). Das erweiterte Methodenrepertoire umfasst molekulare Verfahren und Nukleinsäure-Amplifikationsverfahren für die Sicherung klinischer und wissenschaftlicher Fragestellungen, insbesondere auf den Gebieten der Entzündungen des Nervensystems und meningitischen Tumoren.

2003 erhielt das Labor von der Deutschen Gesellschaft für Liquordiagnostik und Klinische Neurochemie die Anerkennung als qualifiziertes Ausbildungslabor für Liquordiagnostik und das Letteren Dr. Ingrid Stroh-Hauspöcher, Prof. Dr. Ingrid Wittmann) die Anerkennung als Ausbildungsleiterin. Seitdem werden innerhalb des Curriculum „Zertifizierung Neurologische Intensivstationen“ von diesem Zentrum ausgebildet.

Das Liquorlabor trägt der neurologischen Weiterbildung und ist Teil der Zertifizierung der gesamten Labordiagnostik des Universitätsklinikums im Jahr 2004 (personell freigezeichnete Neurologie) dem Zentrum für Labordiagnostik. Die Zertifizierung der Speziallabors erfolgte im Rahmen der Zertifizierung und Akkreditierung des Zentrums im Jahr 2005.

Im Liquorlabor sind eine Vollzeit- und drei Teilzeit-Mitarbeiter, die zytologische Beratung und Bewertung des integrierten Liquoruntersuchungsprotokolls erfolgt. Zentrale Abteilungen des Universitätsklinikums sind auch externe Kliniken und Ärzte, wenn das Konzept des Labordienstes in Anspruch. Die Zahl der internen und externen Einrichtungen liegt bei ca. 4.000 pro Jahr, die diagnostischen und analytischen Ergebnisse der Zentral- und Speziallabors sind im Rahmen der Zertifizierung und Akkreditierung des Zentrums im Jahr 2005.

Das Liquorlabor ist eine Vollzeit- und drei Teilzeit-Mitarbeiter, die zytologische Beratung und Bewertung des integrierten Liquoruntersuchungsprotokolls erfolgt. Zentrale Abteilungen des Universitätsklinikums sind auch externe Kliniken und Ärzte, wenn das Konzept des Labordienstes in Anspruch. Die Zahl der internen und externen Einrichtungen liegt bei ca. 4.000 pro Jahr, die diagnostischen und analytischen Ergebnisse der Zentral- und Speziallabors sind im Rahmen der Zertifizierung und Akkreditierung des Zentrums im Jahr 2005.

Im Liquorlabor sind eine Vollzeit- und drei Teilzeit-Mitarbeiter, die zytologische Beratung und Bewertung des integrierten Liquoruntersuchungsprotokolls erfolgt. Zentrale Abteilungen des Universitätsklinikums sind auch externe Kliniken und Ärzte, wenn das Konzept des Labordienstes in Anspruch. Die Zahl der internen und externen Einrichtungen liegt bei ca. 4.000 pro Jahr, die diagnostischen und analytischen Ergebnisse der Zentral- und Speziallabors sind im Rahmen der Zertifizierung und Akkreditierung des Zentrums im Jahr 2005.

10

ABTEILUNG FÜR NEUROLOGIE - JAHRESBERICHT 2019/20

3. SCHWERPUNKTE SETZEN

Unsere Schwerpunkte Neuroonkologie, Vaskuläre Neurologie, Neuroimmunologie und Akut- und Intensivneurologie verbinden Patientenversorgung gemäß den neuesten Erkenntnissen und Leitlinien der Wissenschaft und Praxis mit präklinischer und klinischer Forschung. Übergeordnetes Ziel ist die Entwicklung klinischer Studien – in Zusammenarbeit mit nationalen und internationalen Studiennetzwerken – zur frühzeitigen Überführung wissenschaftlicher Erkenntnisse in die klinische Anwendung und zur Entwicklung besserer Behandlungsmöglichkeiten für unsere Patienten.

11

ABTEILUNG FÜR NEUROLOGIE - JAHRESBERICHT 2019/20

3. 2. VASKULÄRE NEUROLOGIE

VASCULAR NEUROLOGY

STRATEGIE
Ziel der Schwerpunkte Vaskuläre Neurologie ist die Verbindung interdisziplinärer Patientenversorgung auf höchstem Niveau mit innovativen klinischen Studien und umfassender Lehre. Der Schwerpunkt ist somit darauf, dass die bahnbrechendsten Arbeiten von Herrn Prof. Hacke und seine in den letzten Jahrzehnten aufgebauten Schlaganfall-Rehabilitationskonzepte fortgeführt werden. Die Kliniken im Bereich der Patientenbetreuung werden im Wesentlichen von der Stroke Unit und Neurologischen Wache (Neuro 3) übernommen, in enger Zusammenarbeit mit dem Team der Notfallambulanz, der Intensivstation, der Neurochirurgischen Abteilung und des tele-neurologischen Netzwerks sowie den Abteilungen für Neurostrahlentherapie, Neurochirurgie, Geriatrie, Radiologie und Angiologie. Die wissenschaftlichen Aktivitäten des Schwerpunkts konzentrieren sich auf die Planung und Durchführung von multizentrischen Studien zur Akutversorgung (ECASS, Annals 2016) und Prävention (SPACE-2, Heft BS 2014) von Schlaganfall.

12

ABTEILUNG FÜR NEUROLOGIE - JAHRESBERICHT 2019/20

7. AMBULANTE PATIENTENVERSORGUNG

Die Abteilung Neurologie und Poliklinik bietet verschiedene, koordinierte Ambulanzen für die ambulante Versorgung von Patienten mit neurologischen Fragestellungen an. In unseren Ambulanzen erfolgt die Diagnostik, Beratung und Therapie von genetisch vererbten, Wahnstörungen, und internistischen Patienten. In 2019 behandeln und betreuen wir in unserer **Notfallambulanz** und unserer **10 Spezialambulanz 13.800 ambulante Patienten**.

Spezialisierte Teams aus Medizin und Pflege erörtern, interpretieren und berätet aufgrund der besonderen Struktur der Kopfkranken-ambulanz, gemeinsam mit den Patienten die spezifischen diagnostischen und therapeutischen Möglichkeiten. Zudem wird die Nutzung an aktuellen klinischen Studien geprüft. So wird die Behandlung für jeden Patienten individuell geplant und nach dem jeweils wissenschaftlichen Erkenntnisstand durchgeführt. Wir behandeln unsere Patienten nach internem Standard und das Leitlinien der Deutschen Gesellschaft für Neurologie (DGN), der European Association for Neurology (EAN) und der European Stroke Organisation (ESO). Es besteht eine räumlich und strukturell enge Zusammenarbeit mit zahlreichen Abteilungen und Kliniken des Universitätsklinikums, u.a. mit der Neurochirurgie als für die neurologischen Klinik, der Klinik für Neurochirurgie, den Abteilungen für Radiologie und Anästhesiologie, dem Institut für Neurogenetik, der Augen-, Hals-Nasen-Ohren-, Kinder-, Haut- und Psychosomatischen Klinik sowie der Klinik für Innere Medizin.

Die Schwerpunkte der ambulanten Versorgung werden durch unsere **Notfall-, Neurochirurgische, Neurovaskuläre und Neuroimmunologische Ambulanzen** ergänzt. Den Patienten bieten wir einen Patienten in Spezialambulanz für Bewegungsstörungen, Behinderungs-Therapie, Epilepsie, Amyotrophe Lateralsklerose sowie neurologische Hilfe und neurologische Erkrankungen.

13

ABTEILUNG FÜR NEUROLOGIE - JAHRESBERICHT 2019/20

RESEARCH GROUPS OF THE DEPARTMENT OF NEUROLOGY

GENERAL NEUROLOGY

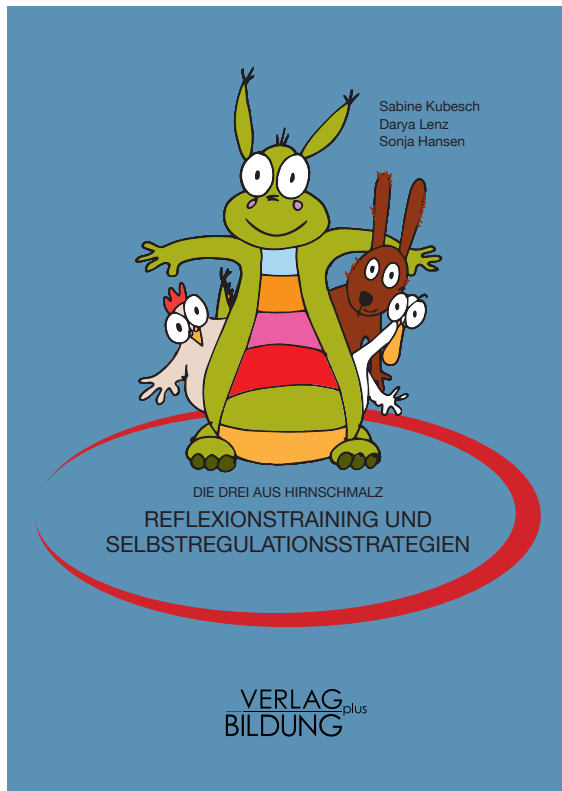
- NEURO-ONCOLOGY (KAPITEL 7)
- NEURO-IMMUNOLOGY (KAPITEL 3)
- NEURO-INTENSIVE CARE (KAPITEL 8)
- NEURO-REHABILITATION (KAPITEL 10)
- NEURO-PSYCHIATRY (KAPITEL 11)
- NEURO-GERIATRY (KAPITEL 12)
- NEURO-PEDIATRICS (KAPITEL 13)
- NEURO-OPHTHALMOLOGY (KAPITEL 14)
- NEURO-OTOLOGY (KAPITEL 15)
- NEURO-RADIOLOGY (KAPITEL 16)
- NEURO-SCIENCE (KAPITEL 17)
- NEURO-TOXICOLOGY (KAPITEL 18)
- NEURO-VASCULAR (KAPITEL 19)
- NEURO-VISUAL (KAPITEL 20)
- NEURO-WEAKNESS (KAPITEL 21)
- NEURO-ZEPHALOGRAPHY (KAPITEL 22)

14

BEISPIELBERICHT - ABTEILUNG FÜR NEUROLOGIE. - JAHRESBERICHT



[LINK ZUM HEFT](#)



[LINK ZU DEN LERNMATERIALIEN](#)

**Mental stark lernen –
Wissen, worauf es ankommt!
Zehn Tipps für erfolgreiches Lernen**

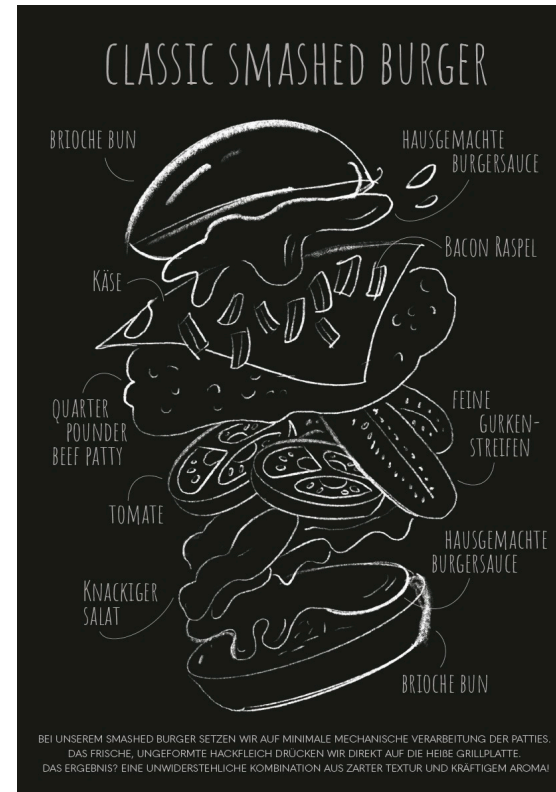
Kopiervorlagen zum selbstregulierten Lernen

MENTAL STARK

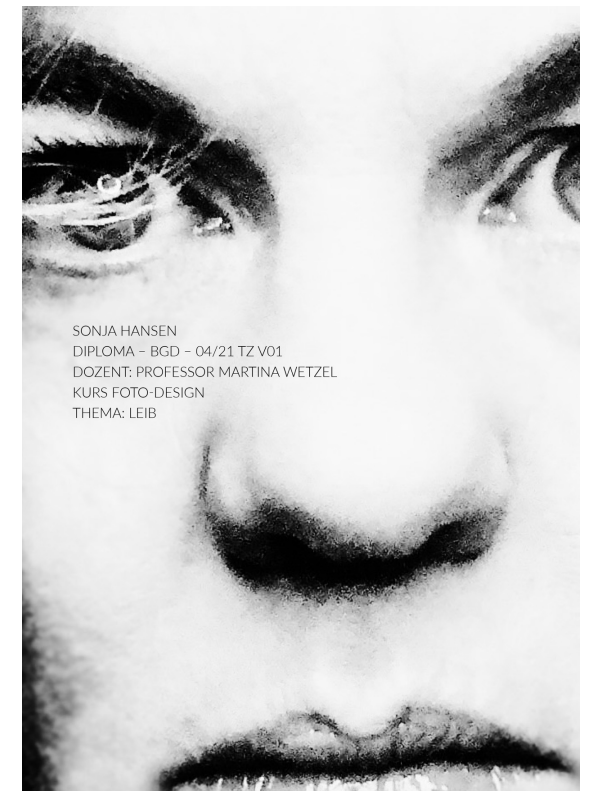
Franz Platz
Sabine Kubesch
Sonja Hansen

VERLAG BILDUNG plus

[FEAST FOODTRUCK, SCHILD](#)



[PROJEKT LEIB](#)



SCHULMATERIALIEN FÜR DEN VERLAG BILDUNG PLUS

[WEITERE MATERIALIEN](#)



TOUREN AUF HISTORISCHEN HOLZBOOTEN

EXKLUSIV. ROMANTISCH. STILVOLL.

BOOK NOW!

RIVERBOAT HEIDELBERG

DIE EXKLUSIVE LOCATION FÜR GEBURTSTAGE, TEAMEVENTS, FIRMENFEIERN, FOTOSHOOTINGS, HOCHZEITEN UND VIELES MEHR.

RIVERBOAT-HEIDELBERG.DE | +49 172 57 38 089

MATERIALIEN FÜR RIVERBOAT: LOGO, POSTER; PLAKATE; FLYER, KLAPPKARTEN-

UNSERE FAHRTEN

- SPRITZTOUR (1,5 STD.)
- KREUZFAHRT (3 STD.)
- ROMANTIK-FAHRT
- BIERSOMMELIER-FAHRT
- SCHLOSSBELEUCHTUNG
- VOLLMOND-FAHRT
- STADTFÜHRER-FAHRT
- FRÜHSTÜCK-FAHRT
- SUNDOWNER-FAHRT
- ODER GANZ INDIVIDUELL

RIVERBOAT HEIDELBERG

TOUREN AUF HISTORISCHEN HOLZBOOTEN

GEBURTSTAG - HOCHZEIT - FIRMENFEIER
SICHTSEEING - TEAMEVENT - VERLOBUNG
UVM...

BOOK NOW!

+49 172 - 57 38 08 9
RIVERBOAT-HEIDELBERG.DE
@ RIVERBOAT_HEIDELBERG

+49 172 - 57 38 08 9
INFO@RIVERBOAT-HEIDELBERG.DE
WWW.RIVERBOAT-HEIDELBERG.DE
@ RIVERBOAT_HEIDELBERG

RIVERBOAT HEIDELBERG

SCHÖN,
DASS DU DABEI WARST!

ERLEBE HEIDELBERG UND DEN NECKAR VON SEINER SCHÖNSTEN SEITE

Unsere beiden Schaluppen Orso und Pulpito bieten euch einen wunderschönen Ort für einen Tag in Heidelberg. Die im Jahre 1930 bzw. 1920 erbauten Vollholzschiffe strahlen nach aufwendiger Restaurierung einen ganz besonderen Charme aus.

So einzigartig wie die jeweilige Schaluppe, so einzigartig sind deren legendäre Touren zum Feiern, gemütlichen Beisammensitzen oder einfach für romantische Stunden zu zweit. Bei guten Weinen aus der Region Rhein-Neckar und kleinen Köstlichkeiten erlebt ihr die Neckarstadt Heidelberg mal ganz anders.

Ob als Starter für eine Feier, den runden Geburtstag, das Hochzeitsshootig oder für die Firmenfeier - schaut euch unsere Angebote an, es ist garantiert für jeden etwas dabei.

HIER LEGEN WIR AB

Unsere Bootstouren starten immer an den Neckarstaden 25 in 69117 in Heidelberg - irgendwo zwischen Anleger 1-8. Halte am Anleger einfach Ausschau nach unserem Logo.

+49 172 - 57 38 08 9
INFO@RIVERBOAT-HEIDELBERG.DE
WWW.RIVERBOAT-HEIDELBERG.DE
@ RIVERBOAT_HEIDELBERG

TOUREN AUF HISTORISCHEN HOLZBOOTEN
EXKLUSIV. ROMANTISCH. STILVOLL.

NEU! CITYGUIDE BOATTRIP
RIVERBOAT HEIDELBERG DE

RIVERBOAT HEIDELBERG

DU ENTSCHEIDEST, WIE LANGE UND WOHN

Auf unseren Touren lässt sich mit bis zu 10 deiner Freunde, Kollegen oder der Familie, der Neckar und Heidelberg von einer ganz neuen Seite entdecken.

DER ZWEIER MIT STEUERMANN
Unser romantischer Zweier mit Steuermann bietet euch verlebte 1,5 Stunden Zweisamkeit und das nur für euch beide!
Immer mit an Bord: 1 Flasche leckerer Sacco, 2 Flaschen Wasser und ein schüchterner Kapitän.
ab 249 €

UNSER GUTSCHEIN
Mit unserem Gutschein kannst du deinen Lieben oder Freunden ein einzigartiges Geschenk machen. Ob Spritztour, Kreuzfahrt oder Zweier mit Steuermann - mit bis zu 10 Personen kann die oder der Beschenkte den Neckar und Heidelberg von einer ganz neuen Seite entdecken.
ab 249 €

EINZELTICKET

Buche für dich, mit Freunden oder der Familie einzelne Tickets und genieße 1,5 unvergessliche Stunden an Bord.
ab 39 € pro Person

SCHÖN, DASS DU MIT UNS GEFAHREN BIST!

WIR MÖCHTEN, DASS ALLES PERFEKT IST. DAHER SIND WIR FÜR ANREGUNGEN UND TIPPS IMMER DANKBAR.

AM MEISTEN FREUEN WIR UNS SELBSTVERSTÄNDLICH ÜBER LIKES UND POSITIVES FEEDBACK.

VIELN DANKI
DEIN RIVERBOAT-KAPITÄN

GROSSER, LÄNGER ODER ALLES GANZ ANDERS?

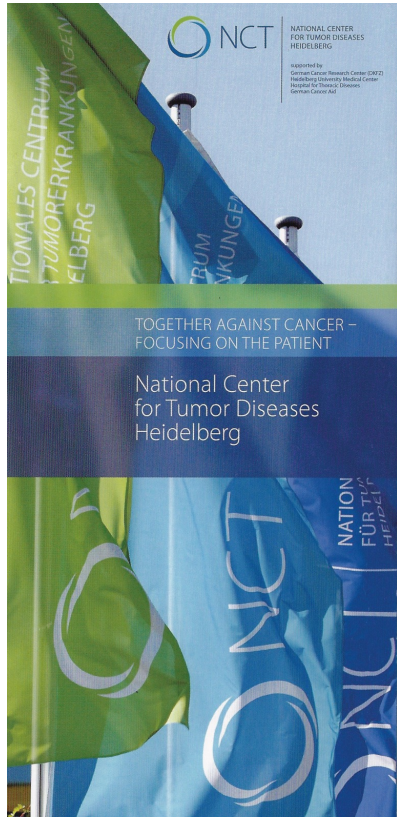
Wir unsere Angebote nicht flexibel genug für mehr Personen, mehr Boote oder einen Proviant für dein Event auf dem Neckar? Dann sag uns einfach Bescheid!



**NCT-
LAUFend
gegen Krebs!**
11. Juli, 18:00 Uhr
Im Neuenheimer Feld 460
nct-lauf.de

**WIE WEIT WÜRDEN
SIE GEHEN?**

NCT NATIONALES CENTRUM
FÜR TUMORERKRANKUNGEN
HEIDELBERG
gefördert von:
German Cancer Research Center (GCRC)
Heidelberg University Medical Center
Department of Oncology (Heidelberg)
Deutsches Krebsforschungszentrum
Heidelberg



NCT NATIONAL CENTER
FOR TUMOR DISEASES
HEIDELBERG
supported by:
German Cancer Research Center (GCRC)
Heidelberg University Medical Center
Department of Oncology (Heidelberg)
Deutsches Krebsforschungszentrum
Heidelberg

TOGETHER AGAINST CANCER –
FOCUSING ON THE PATIENT

National Center
for Tumor Diseases
Heidelberg

NCT NATIONALES CENTRUM
FÜR TUMORERKRANKUNGEN
HEIDELBERG



**Schüler
laufen
gegen Krebs!**
11. Juli, 17:00 Uhr
Im Neuenheimer Feld 460
nct-lauf.de

**WIE WEIT WÜRDST
DU GEHEN?**

NCT NATIONALES CENTRUM
FÜR TUMORERKRANKUNGEN
HEIDELBERG
gefördert von:
Deutsches Krebsforschungszentrum
Heidelberg
Heidelberg University Medical Center
Department of Oncology (Heidelberg)
Deutsches Krebsforschungszentrum
Heidelberg



**WIR NEHMEN
KREBS PERSÖNLICH**
Unser Ziel ist es, die Diagnose- und
Therapiemöglichkeiten zu verbessern.
Durch genaueste Untersuchungen
von Krebszellen ist es möglich, mole-
kulare Veränderungen zu identifizie-
ren, die bei einer Tumorerkrankung
auftreten und diese vorantreiben.
Moderne Therapeutika steuern diese
Veränderungen zielgerichtet an oder
aktivieren Immunantworten gegen
den Krebs.

*„Bei uns steht der Mensch im Mittel-
punkt. Mit Ihrer Unterstützung möchten
wir jedem Patienten eine individuelle,
auf seine Bedürfnisse zugeschnittene
Therapie ermöglichen.“*

Professor Dr. Christof von Kalle
Direktor der Abteilung Translationale Onkologie
und Sprecher des Direktoriums

NCT NATIONALES CENTRUM
FÜR TUMORERKRANKUNGEN
HEIDELBERG
gefördert von:
Deutsches Krebsforschungszentrum
Heidelberg
Heidelberg University Medical Center
Department of Oncology (Heidelberg)
Deutsches Krebsforschungszentrum
Heidelberg

dkfz.
DEUTSCHES KREBSFORSCHUNGSZENTRUM
HEIDELBERG
50 Jahre – Forschen für
ein Leben ohne Krebs

SCHON 5€
MONATLICH KÖNNEN HELFEN
EIN KREBSAUSLÖSENDES
GEN ZU IDENTIFIZIEREN.



SCHON 10€
MONATLICH KÖNNEN HELFEN
NEUE UND INNOVATIVE
BEHANDLUNGSMETHODEN
ZU ERFORSCHEN.

FLYER FÜR DAS NCT



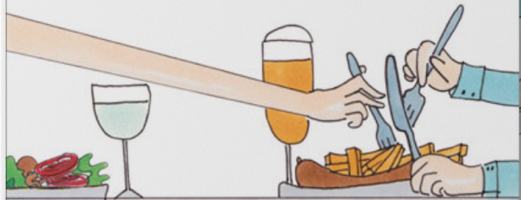
JÄHRLICHE WEIHNACHTSKARTEN VOM NCT MIT KLEINER BESONDERHEIT:
Lesezeichen, Leuchtbuchstaben, Aufsteller, Geschenkeanhänger, Teelichtaufsteller



MELANIE MÜHL • DIANA VON KOPP

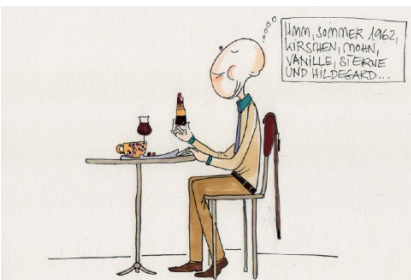
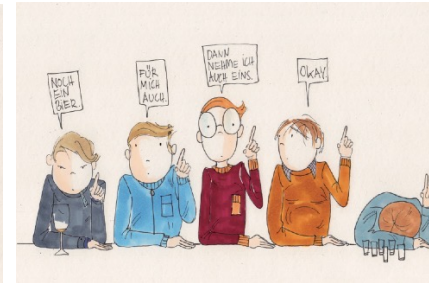
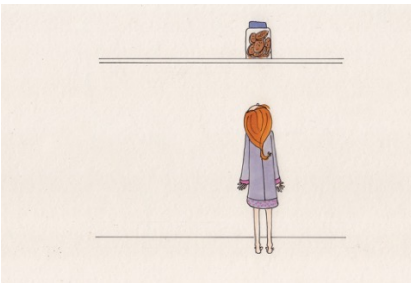
Die Kunst des klugen Essens

42 verblüffende Ernährungswahrheiten



HANSER

TITEL UND 42 ILLUSTRATIONEN ZU DEM BUCH „DIE KUNST DES KLUGEN ESSENS“





„PFIFF“ - LEHRWERK MIT PFIFF UND PFOTE. PFIFF UND PFOTE ERSTELLT, LEHRWERK ILLUSTRATION UND GRAFIK LINK ZUR BROSCHÜRE

Teil 1

Eine Hauptfunktion des Serotoninsystems im Gehirn liegt in der Förderung von Bewegung. Gleichwohl beeinflusst Serotonin die Serotoninkonzentration im Gehirn. Dies ist besonders dann ausgeprägt, wenn körperliche Aktivität nachgefragt wird. Neurotransmitter des Hirns sind unwirksam, wenn sie in der Umgebung oder im Blutkreislauf abgebaut werden. Serotonin wird im Blutkreislauf durch Monoaminooxidase (MAO) abgebaut. Serotonin wird im Blutkreislauf durch Monoaminooxidase (MAO) abgebaut. Serotonin wird im Blutkreislauf durch Monoaminooxidase (MAO) abgebaut.

Teil 2

Das Serotoninsystem ist ein Netzwerk aus Neuronen, das im Gehirn und im Darm vorkommt. Es besteht aus Serotoninsynthesen, Serotonintransportern, Serotoninrezeptoren und Serotoninoxidase. Serotonin wird im Gehirn und im Darm durch Monoaminooxidase (MAO) abgebaut.

Wissenstransfer mit PFIFF

Wenn Kinder Sport treiben und dadurch Fett verbrennen, erhöht sich die Serotoninkonzentration im Gehirn. Serotonin fördert die Serotoninsynthese im Gehirn. Serotonin wird im Blutkreislauf durch Monoaminooxidase (MAO) abgebaut.

Das Lehrwerk

PFIFF
SPORTPROGRAMME ZUR FÖRDERUNG DER SELBSTREGULATION VON KINDERN

Spiel und Sport plus e.v.

2.6 Förderung exekutiver Funktionen und der Selbstregulation in Kindergarten und Schule

Die Förderung exekutiver Funktionen und der Selbstregulation ist ein zentraler Bestandteil der pädagogischen Arbeit in Kindergarten und Schule. Exekutive Funktionen umfassen die Fähigkeit, Informationen zu halten, zu manipulieren und sie zielgerichtet zu nutzen. Selbstregulation bezieht sich auf die Fähigkeit, Emotionen und Verhalten zu steuern.

2.7 Exekutive Funktionen und Selbstregulation: spielerischer Order

Die Förderung exekutiver Funktionen und der Selbstregulation ist ein zentraler Bestandteil der pädagogischen Arbeit in Kindergarten und Schule. Exekutive Funktionen umfassen die Fähigkeit, Informationen zu halten, zu manipulieren und sie zielgerichtet zu nutzen. Selbstregulation bezieht sich auf die Fähigkeit, Emotionen und Verhalten zu steuern.

2.4 Exekutive Funktionen, Selbstregulation und Lernleistung

Exekutive Funktionen sind Fähigkeiten, die es ermöglichen, Informationen zu halten, zu manipulieren und sie zielgerichtet zu nutzen. Selbstregulation bezieht sich auf die Fähigkeit, Emotionen und Verhalten zu steuern. Diese Fähigkeiten sind wichtig für die Lernleistung.

2.5 Exekutive Funktionen und soziale Interaktion

Exekutive Funktionen und Selbstregulation sind wichtig für die soziale Interaktion. Sie ermöglichen es Kindern, ihre Emotionen zu steuern und sich in sozialen Situationen zu verhalten.

Teil 1: Neuronale Grundlagen zum Lernen mit PFIFF und Pfote

Das menschliche Gehirn ist ein sehr komplexes Organ. Es besteht aus Milliarden von Neuronen, die miteinander vernetzt sind. Die Neuronen sind die Grundeinheiten des Nervensystems.

1.1 Wie das Gehirn lernt

Das menschliche Gehirn ist ein sehr komplexes Organ. Es besteht aus Milliarden von Neuronen, die miteinander vernetzt sind. Die Neuronen sind die Grundeinheiten des Nervensystems.

1.2 Wie das Gehirn lernt

Das menschliche Gehirn ist ein sehr komplexes Organ. Es besteht aus Milliarden von Neuronen, die miteinander vernetzt sind. Die Neuronen sind die Grundeinheiten des Nervensystems.

Teil 1: Neuronale Grundlagen zum Lernen mit PFIFF und Pfote

Jedes Neuron besteht aus einem Zellkörper (Soma), dem Zellkern und den Zellfortsätzen (Dendriten und Axon). Die Dendriten empfangen Signale von anderen Neuronen, die im Zellkörper verarbeitet werden. Das Axon leitet die Signale zu anderen Neuronen weiter.

1.1 Wie das Gehirn lernt

Das menschliche Gehirn ist ein sehr komplexes Organ. Es besteht aus Milliarden von Neuronen, die miteinander vernetzt sind. Die Neuronen sind die Grundeinheiten des Nervensystems.

1.2 Wie das Gehirn lernt

Das menschliche Gehirn ist ein sehr komplexes Organ. Es besteht aus Milliarden von Neuronen, die miteinander vernetzt sind. Die Neuronen sind die Grundeinheiten des Nervensystems.

Teil 1: Neuronale Grundlagen zum Lernen mit PFIFF und Pfote

Jedes Neuron besteht aus einem Zellkörper (Soma), dem Zellkern und den Zellfortsätzen (Dendriten und Axon). Die Dendriten empfangen Signale von anderen Neuronen, die im Zellkörper verarbeitet werden. Das Axon leitet die Signale zu anderen Neuronen weiter.

1.1 Wie das Gehirn lernt

Das menschliche Gehirn ist ein sehr komplexes Organ. Es besteht aus Milliarden von Neuronen, die miteinander vernetzt sind. Die Neuronen sind die Grundeinheiten des Nervensystems.

1.2 Wie das Gehirn lernt

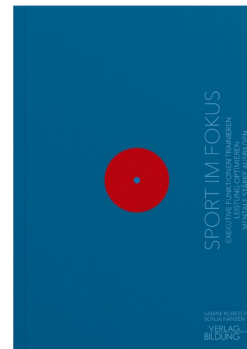
Das menschliche Gehirn ist ein sehr komplexes Organ. Es besteht aus Milliarden von Neuronen, die miteinander vernetzt sind. Die Neuronen sind die Grundeinheiten des Nervensystems.

1.4 Hippokampale Neurogenese

Die Hippokampale Neurogenese ist der Prozess der Bildung neuer Neuronen im Hippokampus. Sie ist ein wichtiger Mechanismus für das Lernen und die Gedächtnisbildung.

Wissenstransfer mit PFIFF

Wenn Kinder Sport treiben und dadurch Fett verbrennen, erhöht sich die Serotoninkonzentration im Gehirn. Serotonin fördert die Serotoninsynthese im Gehirn. Serotonin wird im Blutkreislauf durch Monoaminooxidase (MAO) abgebaut.



„SPORT IM FOKUS“ - LEHRWERK
ILLUSTRATION UND GRAFIK
[LINK ZUM HEFT](#)

EXEKTIVE FUNKTIONSÄHIGKEITEN IM ÜBERBLICK

INTELEKTUELLE WILDSCHÜTZEN

EMOTIONALE KONTROLLE

SOZIALE KONTROLLE

INTELLIGENZ

EMOTIONALE STABILITÄT

EMOTIONALE KONTROLLE

SOZIALE KONTROLLE

INTELLIGENZ

EMOTIONALE STABILITÄT

PUNKT FÜR PUNKT

SPORTIM FOKUS: HIERBEI LERNEN DEINER FUNKTIONEN

SPORTIM FOKUS: HIERBEI LERNEN DEINER FUNKTIONEN

SPORTIM FOKUS: HIERBEI LERNEN DEINER FUNKTIONEN

KOMMANDO-BALL

PFIFF-PASS

KOMMANDO-BALL

PFIFF-PASS

ARBEITSGEDÄCHTNIS

INHIBITION

ARBEITSGEDÄCHTNIS

INHIBITION

DER PARAFRONTAL KORBIX: THE NEUROLOGISCHE KORBIX

DER RÜCKENHORN

DER RÜCKENHORN

DER RÜCKENHORN

WISSENSCHAFT

WISSENSCHAFT

WISSENSCHAFT

WISSENSCHAFT

WISSENSCHAFT

WISSENSCHAFT

WISSENSCHAFT

WISSENSCHAFT

WISSENSCHAFT

WISSENSCHAFT

WISSENSCHAFT

WISSENSCHAFT

WISSENSCHAFT

WISSENSCHAFT

WISSENSCHAFT

WISSENSCHAFT

WISSENSCHAFT

WISSENSCHAFT

WISSENSCHAFT

WISSENSCHAFT



„MÄX GONGSTER“ - EINE GESCHICHTE FÜR DIE SCHULE. ERSCIENEN IM VERLAG BILDUNG PLUS.
LAYOUT UND ILLUSTRATION



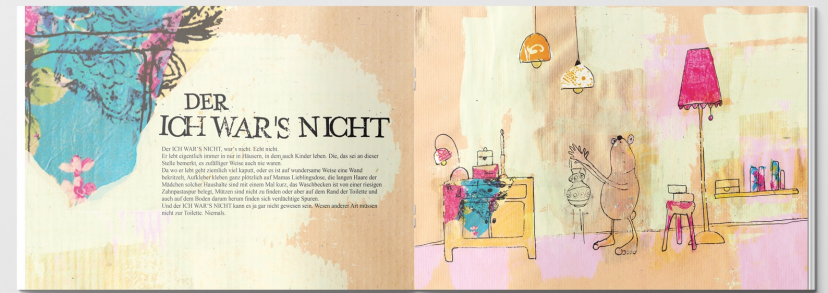
HIRNSCHMALZ BUCHREIHE - ILLUSTRATION UND GRAFIK. ERSCHIENEN IM VERLAG BILDUNG PLUS.

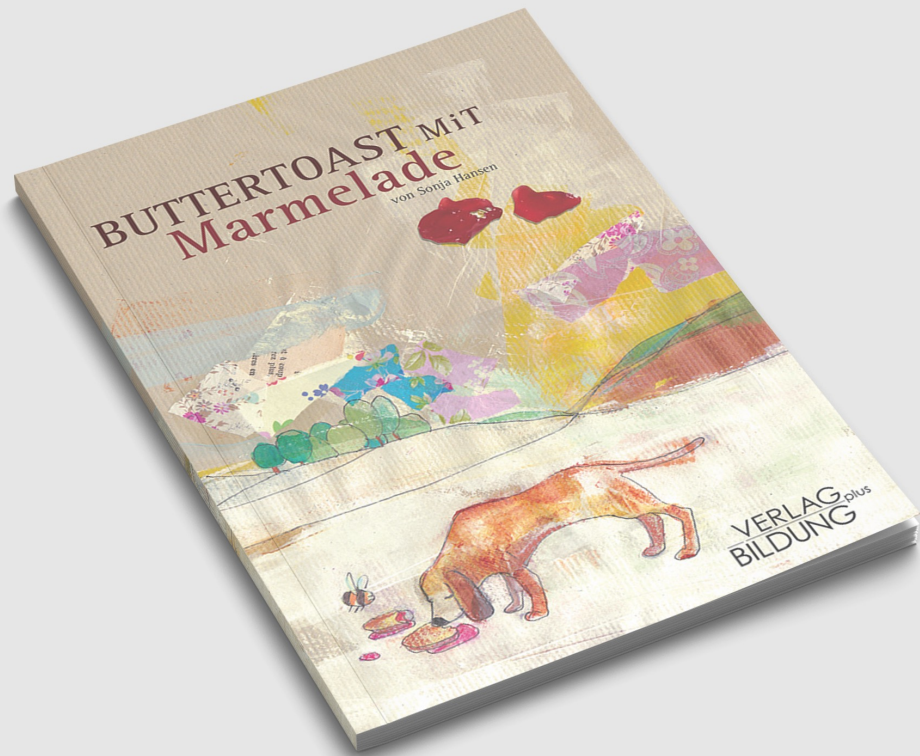
[LINK ZUM KINDERBUCH](#)



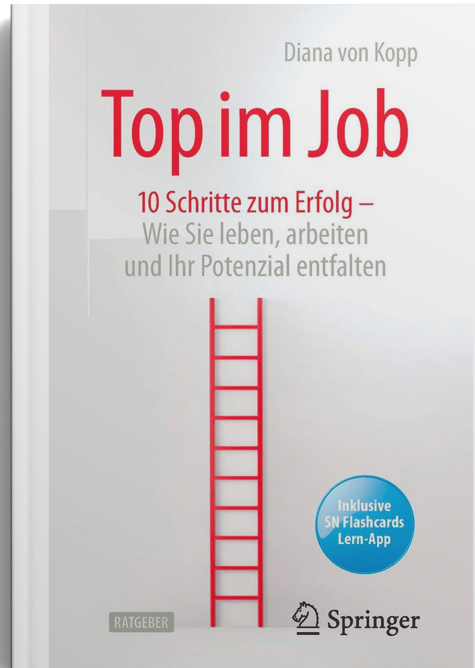


"KLEINE WESEN ODER MITBEWOHNER UND ANDERE GÄSTE" - GESAMTKONZEPT, ERSCHEINEN IM VERLAG BILDUNG PLUS

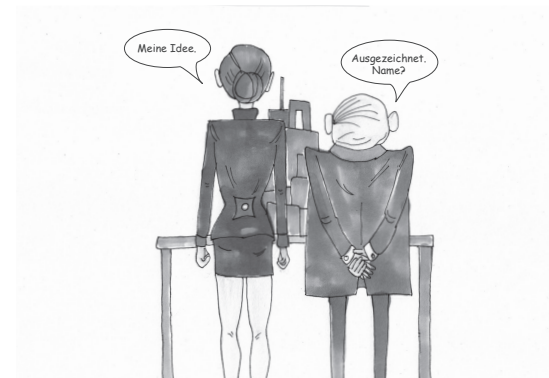
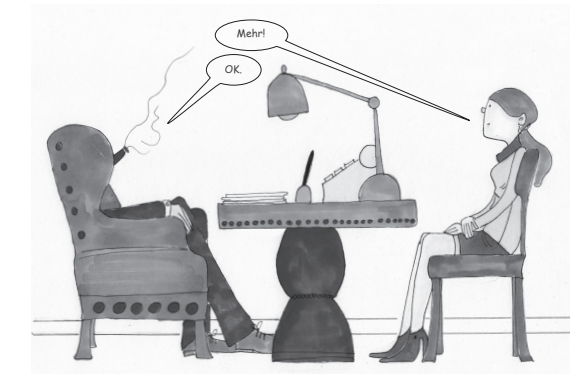




“BUTTERTOAST MIT MARMELADE” - GESAMTKONZEPT, ERSCHIENEN IM VERLAG BILDUNG PLUS
TEILNAHME BEI DER „MEEFISCH“ MARKTHEIDENFELDER PREIS FÜR BILDERBUCHILLUSTRATION, 2015 - AUSGEZEICHNET UNTER DEN BESTEN 20



ILLUSTRATIONEN ZU DEM BUCH „TOP IM JOB“



THIS IS SAUSAGE TO ME

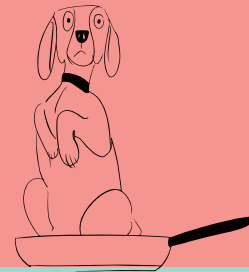


IT
IS
SOUR
CUCUMBER
TIME



THAT
GOES
ON
NO
COW
SKIN

THERE GOES THE DOG
CRAZY IN THE PAN



THERE
FRY
ME
SOMEONE
A
STORK



LIFE
IS
NO
SUGAR
LICKING





ELTERNSPRICHTAG



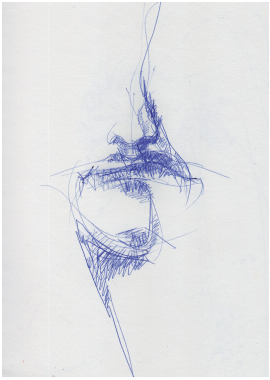
VERSTEH EINER DIE FRAUEN



COCKTAILSTUNDE



COCKTAILSTUNDENTANZ



„SEH ICH NICHT SO“



NACHTS NICHT FROM



MÜDE



IRGENDWIE SAUER



DAS WESENHAFFE
GEFÜHLT | GEGEHEN | GELEBT | GEHÖRT
VON SONJA HANSEN



DA PLATZT DER KOPF



FRAUEN WOLLEN IMMER KNUTSCHEN



SICH FÜHLEN



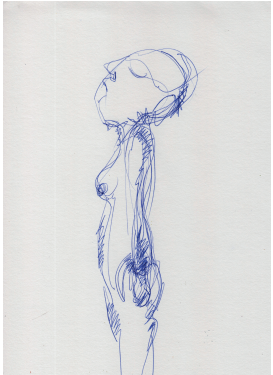
LIEBESKUMMER



SCHÖN AM STRAND



ENTSPANNT AM STRAND



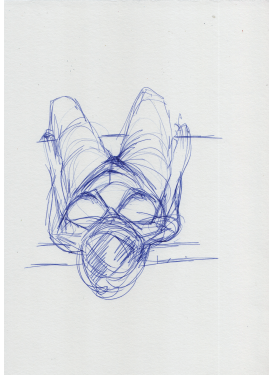
WILL NICHT



FRISCHE BETTWÄSCHE



ICH NEHM NOCH EINEN



KEIN SPORT



WÜRG



WAR WINZIG



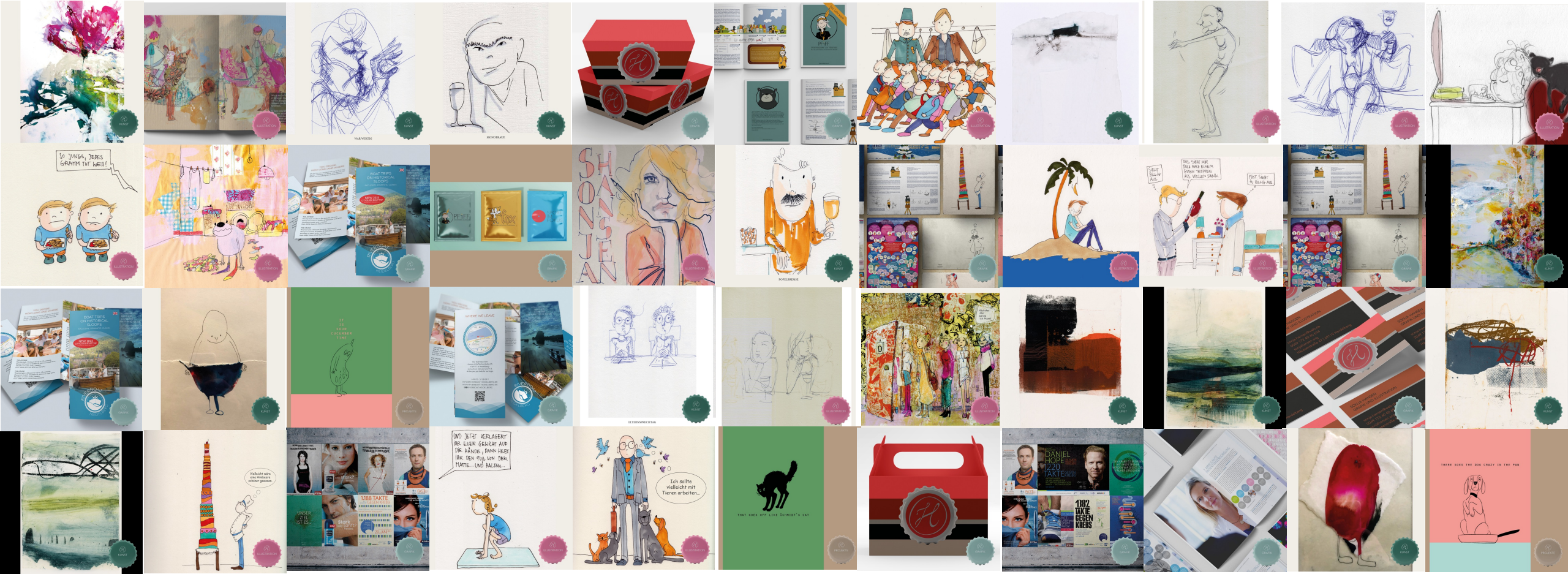
SPIEGELN, SPIEGELN...



EINEN SCHEISS MUSS ICH



LINK



SONJA
HANSEN



© Andreas Nöbmann